

## Suivi des secteurs de pêche classés en « no-kill Brochet »

Afin d'étudier l'évolution des populations de brochets sur des parcours «no-kill » instaurés en 2021 (arrêtés préfectoraux pris pour 5 ans – reconductibles - et actifs au 24 avril 2021), nous vous proposons de participer à une étude menée par la Fédération.

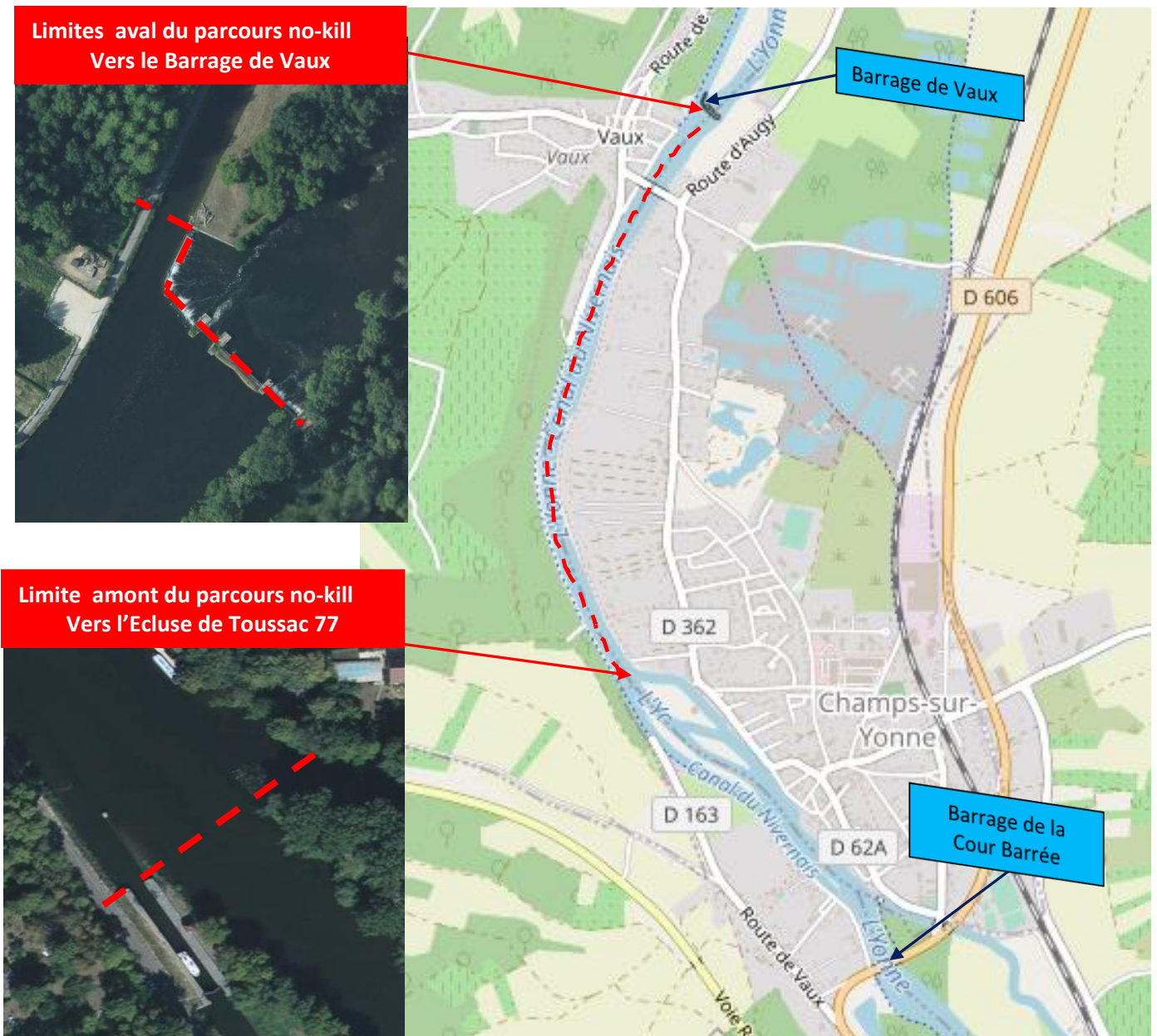
### Les données de captures

Le principe est simple, remplir un tableur de captures que nous enverrons aux pêcheurs intéressés et sur lequel sont recensées certaines données relatives aux parties de pêche sur les secteurs étudiés ainsi qu'une photo de chaque brochet capturé en lui donnant le nom: ex brochet 1 brochet 2

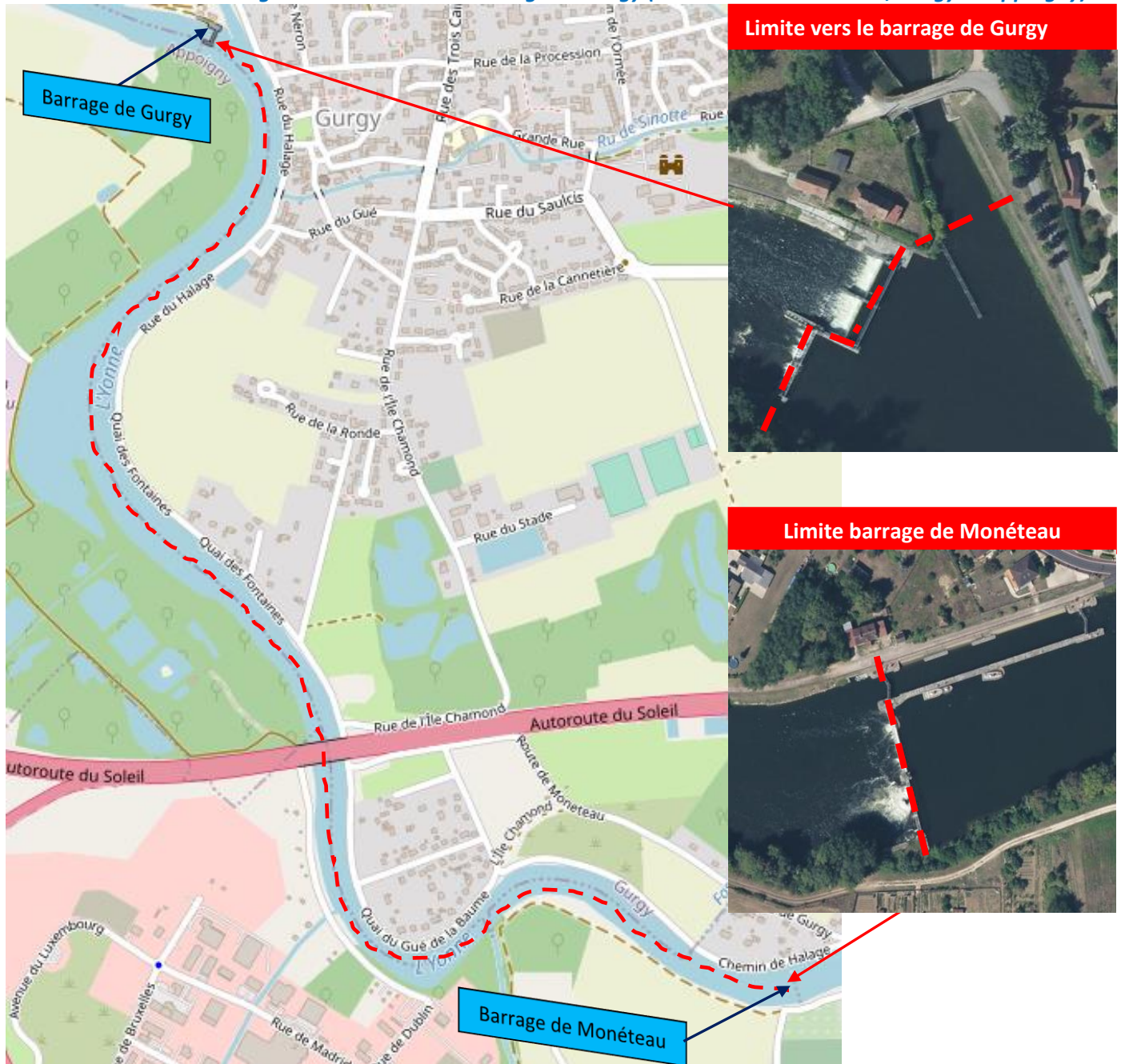
### Les secteurs d'étude

Les parcours concernés par cette étude sont :

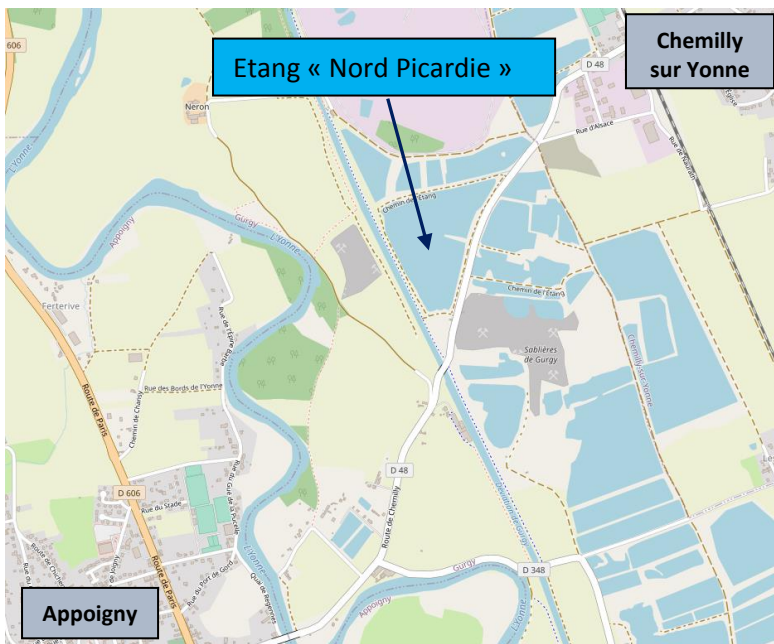
- 1- *L'Yonne entre le barrage de la Cour Barrée et le barrage de Vaux tout en sachant que le secteur no-kill s'étant uniquement entre l'écluse de Toussac et le barrage de Vaux.*



2- L'Yonne entre le barrage de Monéteau et le barrage de Gurgy (commune de Monéteau, Gurgy et Appoigny)



3- L'Etang « Nord Picardie » propriété de l'Union des Pêcheurs Auxerrois (commune de Gurgy)



Rappels de la réglementation en vigueur :

- Sur ces trois parcours, seules les techniques de pêche aux leurres artificiels ou au poisson mort-manié sont autorisées pour la pêche des carnassiers.
- Les brochets capturés doivent obligatoirement être remis vivants dans leur milieu.

## Les photos

Concernant les photos, l'idéal consiste à présenter le poisson comme sur les photos suivantes, avec pour objectif de pouvoir visualiser le corps entier du poisson, à plat sur le flanc, avec la nageoire caudale bien déployée.

Photo idéale



Photos également exploitables



En tout état de cause, le respect du poisson reste primordial et nous vous invitons à limiter le temps consacré à la prise des photos. C'est encore plus vrai par fortes chaleurs. Une photo du brochet sur chaque flanc, une photo souvenir dans les bras du pêcheur, et retour à l'eau dans les meilleures conditions.

## L'envoi des données et leur destinée

Nous vous invitons à nous envoyer vos données et photos, si possible, après chaque session de pêche sur l'un des 3 secteurs étudiés (pour fluidifier la saisie de notre côté).

Celles-ci seront collectées puis restituées sous la forme d'un rapport annuel rédigé par la Fédération.

Vos données resteront anonymes dans le compte-rendu de l'étude et les photos utilisées seront floutées au niveau du visage du pêcheur quand le poisson sera pris dans ses mains.

## Les objectifs liés à cette étude

Les données recueillies sont précieuses et permettent d'orienter cette étude sur des analyses du peuplement piscicole (ésocidés) associées à des observations d'ordre halieutique.

Bien évidemment cette étude repose essentiellement sur la participation des pêcheurs. Elle ne pourra aboutir à des résultats pertinents sans votre implication et un nombre de données conséquent. Nous vous en remercions par avance et restons à votre disposition pour tout complément d'information.

## Votre contact :

Cédric MENGUAL

[cedric.mengual@peche-yonne.com](mailto:cedric.mengual@peche-yonne.com)

03 86 51 07 92

06 44 31 97 14